

Foglio informativo EnerCoach

Definizione della superficie di riferimento energetico (AE)

(Basato su SIA 380:2015)

Superficie di riferimento energetico A_E (SRE)

Definizione della superficie di riferimento energetico

La superficie di riferimento energetico A_E corrisponde alla somma delle superfici di pavimento dei piani (sopra e sotto il suolo) inclusi nell'involucro termico e la cui utilizzazione richiede un riscaldamento o una climatizzazione.

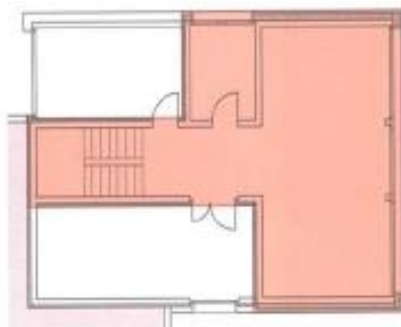
La superficie di riferimento energetico è lorda, si riferisce quindi alle misure esterne incluse le sezioni dei muri e delle pareti.

In caso di utilizzo multiplo dei locali, per stabilire la superficie di riferimento energetico fa stato la necessità o meno di un riscaldare o climatizzare.

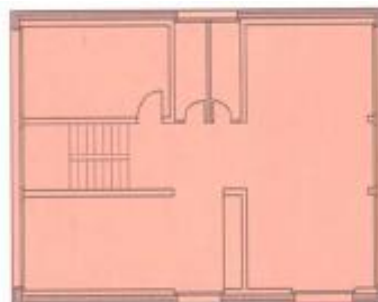
Né i vani scale, nei cunicoli di smaltimento e degli ascensori e negli spazi aerei con una superficie massima di 5m^2 , l' A_E è considerata come se ci fosse una linea di separazione tra i vari piani. Gli spazi aerei più grandi di 5m^2 non vengono conteggiati nel calcolo dell' A_E .

Aree che appartengono alla superficie di riferimento energetico

Appartengono alla superficie di riferimento energetico le superfici utili principali AHNF, le superfici di circolazione AVF (escluse le superfici per il traffico veicolare, con le rampe e gli ascensori per i veicoli), le superfici dei locali sanitari e dei guardaroba (parti delle superfici utili secondarie AHNF), qualora queste superfici si trovino all'interno dell'involucro termico dell'edificio. Questo vale anche se esse non sono riscaldate.



Scantinato



Pavimenti

Vengono attribuiti alla superficie di riferimento energetica i vani tecnici per sistemi di approvvigionamento e smaltimento e i depositi con una superficie inferiore a 10m², che sono circondati da locali assegnati alla superficie di riferimento energetico o circondati dall'involucro termico dell'edificio.

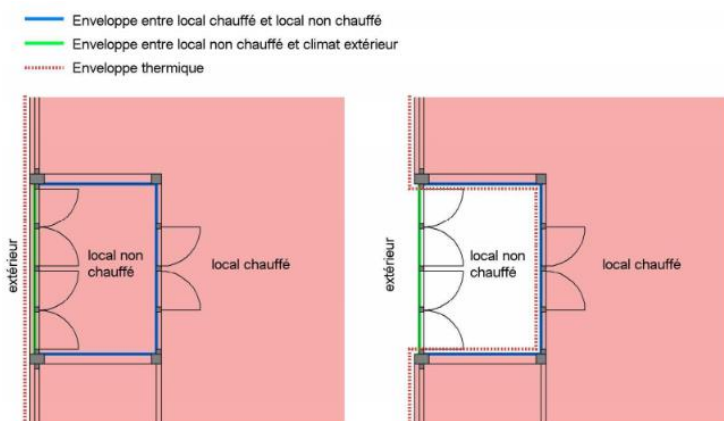


Fig. 2 Situazione del perimetro isolato in funzione di un locale non riscaldato e in considerazione del locale non riscaldato

Are e che non appartengono alla superficie di riferimento energetico

Non vengono attribuite alla superficie di riferimento energetico le superfici utili secondarie (esclusi i locali sanitari e i guardaroba), le superfici per il traffico veicolare (incluse le rampe e gli ascensori per i veicoli) e le superfici delle installazioni, anche se si trovano all'interno dell'involucro termico dell'edificio e sono riscaldate.

Nel calcolo dell'AE non vanno considerati i locali annessi che possono essere utilizzati senza essere riscaldati (lavanderie, locali tecnici o di riscaldamento, garage, ripostigli, depositi, dispense, ecc.), anche se gli stessi sono riscaldati (ad eccezione delle superfici inferiori a 10m² che si trovano all'interno del perimetro riscaldato).

Le superfici parziali con un'altezza inferiore a 1 m non vengono considerate nel calcolo della superficie di riferimento energetico.

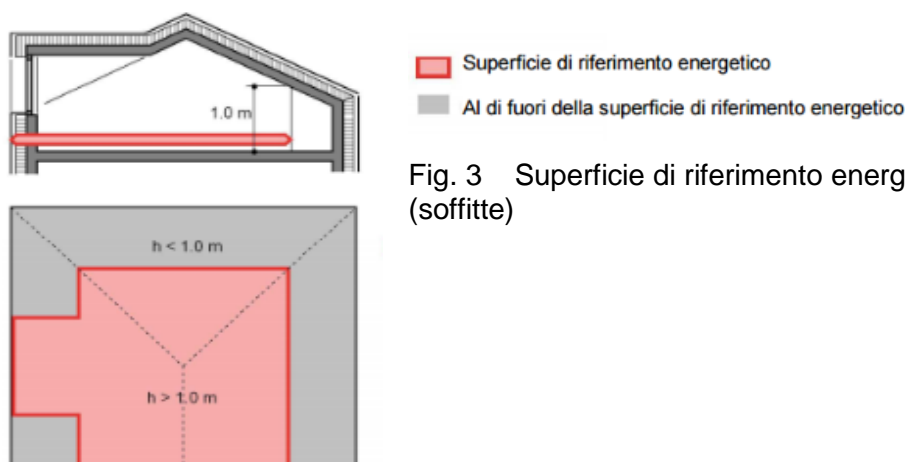


Fig. 3 Superficie di riferimento energetico del sottotetto (soffitte)

Categorie di edificio e utilizzi standard

(Basato su SIA 380/1:2009 L'energia termica nell'edilizia)

Categorie di edificio

Ogni edificio deve essere assegnato ad una delle 12 categorie di edifici in base al proprio utilizzo (esempi di utilizzo, vedi foglio informativo a parte). Nel caso in cui parti dell'edificio siano di categorie diverse, il rispettivo edificio è da suddividere di conseguenza. Le parti dell'edificio che rappresentano al massimo il 10% della superficie di riferimento energetico totale possono essere attribuite ad un'altra categoria di edificio.

Le parti dell'edificio possono essere attribuite a qualsiasi altra categoria con una quota di superficie di riferimento energetico maggiore, a patto che il suo utilizzo "standard" abbia una temperatura uguale o maggiore.

Gli edifici utilizzati saltuariamente (p. es. case di vacanza), sono da considerare secondo la propria categoria come se fossero utilizzati a tempo pieno.

All'interno del perimetro isolato			al di fuori del perimetro isolato	
fa parte della superficie di riferimento energetico SRE		non fa parte della superficie di riferimento energetico SRE		
non riscaldato attivamente, ma riscaldamento «solitamente usuale»	riscaldato attivamente		non riscaldato attivamente	
Esempi • scala • ascensore • corridoio • locale hobby	Esempi • salotto • camera da letto • cucina • bagno	Esempi • stenditoio deumidificato • lavanderia deumidificata • locali adiacenti	Esempi • stenditoio deumidificato • lavanderia deumidificata • anticamera • cantine	Esempi • stenditoio non deumidificato • lavanderia non deumidificata • cantine • garage
A	B	C	D	E

Fig. 4: Differenziazione di superfici secondo tre criteri: isolamento, AE e riscaldamento