

# Smart Waste Management

## Scheda informativa

Smart Waste Management è un termine che comprende tutti gli aspetti di una gestione intelligente e digitalizzata dei rifiuti urbani. Utilizzando sensori di riempimento e contenitori per rifiuti con presse integrate, è possibile ottimizzare e ridurre i giri di svuotamento. In questo modo si riducono le emissioni di CO<sub>2</sub> e i consumi di energia.

## Descrizione

La gestione intelligente dei rifiuti è un mezzo efficace per far fronte alla crescente quantità di rifiuti urbani. L'installazione di sensori di riempimento consente di gestire lo svuotamento mirato dei contenitori pieni. Inoltre, per ridurre i giri di raccolta, è possibile utilizzare contenitori con presse per i rifiuti integrate. Un software centralizzato elabora tutti i dati provenienti dai sensori di riempimento. L'analisi dei dati consente di posizionare i contenitori dei rifiuti secondo le esigenze, ottimizzando la pianificazione dei giri di svuotamento. La maggiore efficienza nello svuotamento consente di risparmiare giri di raccolta inutili.

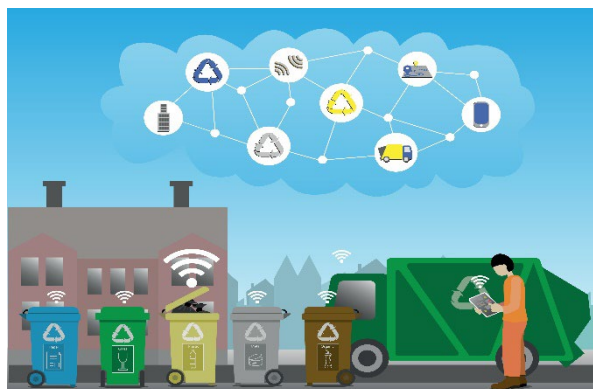
Lo Smart Waste Management contribuisce infine a garantire spazi pubblici puliti e a migliorare la qualità di vita della popolazione.

Realizzato con successo, ad es. a:

[Münchenbuchsee](#)

[Basilea](#)

[Lugano](#)



## Valutazione

### Vantaggi



Meno  
emissioni



Pianificazione  
ottimizzata dei  
percorsi



Meno costi di  
gestione



Maggiore  
pulizia

### Efficienza delle risorse

#### Ecologia



#### Tecnica



### Economicità

#### Costi

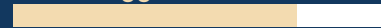


#### Benefici finanziari



### Benefici per la popolazione

#### Valore aggiunto sociale



#### Qualità di vita

