

Die Zukunft bauen.



**Eine KMU-Geschichte über den Aufbruch zu neuen Produkten und neuen Märkten**

# Agenda

1. Eine Unternehmung im Wandel der Zeit
2. Neue Märkte ↔ neue Produkte
3. ela energiewelt

# Handwerk früher



# Handwerk heute



4

1



3

2



UFFER AG

- PERSONAL + FINANZEN
- INFRASTRUKTUR + LOGISTIK
- INNOVATION + STRATEGIE

ADMINISTRATION

ela+  
energiewelt  
VEREIN  
ENERGIEWELT

UFFER  
SAVOGNIN

IMMOBILIEN +  
BETEILIGUNGEN AG

UFFER  
H O L Z

UFFER HOLZ AG

- Holzbau  
Innenausbau  
Treppenbau  
Fassadenbau  
Bedachungen
- Elementbau  
Modulbau  
Systembau  
CNC-Abbund

UFFER  
G I P S

UFFER GIPS AG

- Gipserarbeiten  
Stukkaturen  
Beschichtungen  
Dämmungen
- Unterlagsböden  
Schüttungen  
Trockenbau

UFFER  
H O U S E

UFFER AG

- Beratung  
Entwicklung  
Planung  
Bauleitung  
Raumentwicklung  
Energiekonzepte
- Werkplanung  
Holzbauplanung  
Statik  
Bauphysik  
CNC  
AVOR Holzbau

BATTAGLIA

BATTAGLIA BAU AG

- Hochbau  
Tiefbau
- Kundenarbeiten  
«Subito»
- Logistik  
Transporte  
Schneeräumung

INVIAS  
ZINDEL UFFER

INVIAS AG

- Planung  
Massivbau  
Holzbau  
Sanierungen  
Verkauf und Ver-  
trieb QUADRIN







# Gebäude

- **Hauptgebäude mit Büro (Minergie-P)**
  - Büro / Schulung 1'680 m<sup>2</sup>
  - Produktionshalle 2'200 m<sup>2</sup>
  
- **Werkhalle 2**
  - Baumeister, Gipserei 600 m<sup>2</sup>
  - Lagerräume 600 m<sup>2</sup>
  
- **Werkhalle 3**
  - Modulbau, Vorfertigung 1'700 m<sup>2</sup>

# Heizung / Lüftung

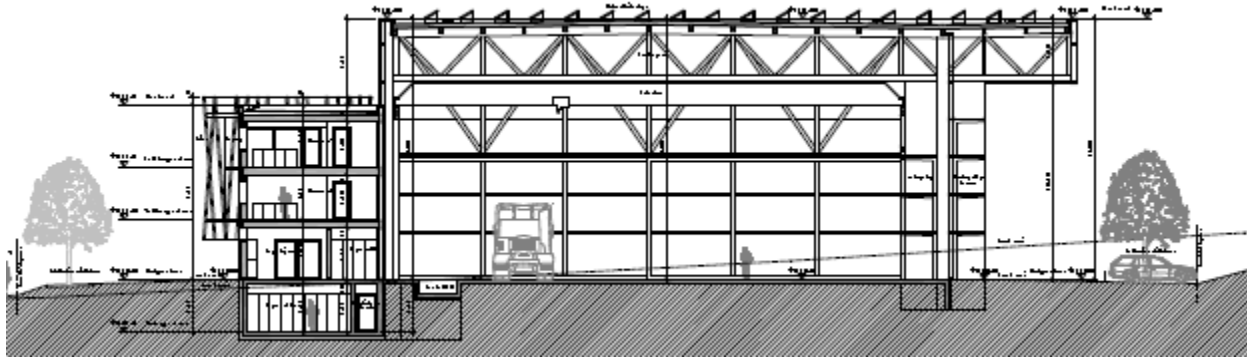
- Schnitzelheizungsanlage 300 kW  
- Eigenbedarf / Fernwärme
- Komfortlüftungsanlage mit Wärmerückgewinnung
- Industriedruckluftanlage mit Wärmerückführung
- Frequenzgesteuerte Absauganlage für Produktionsstätten



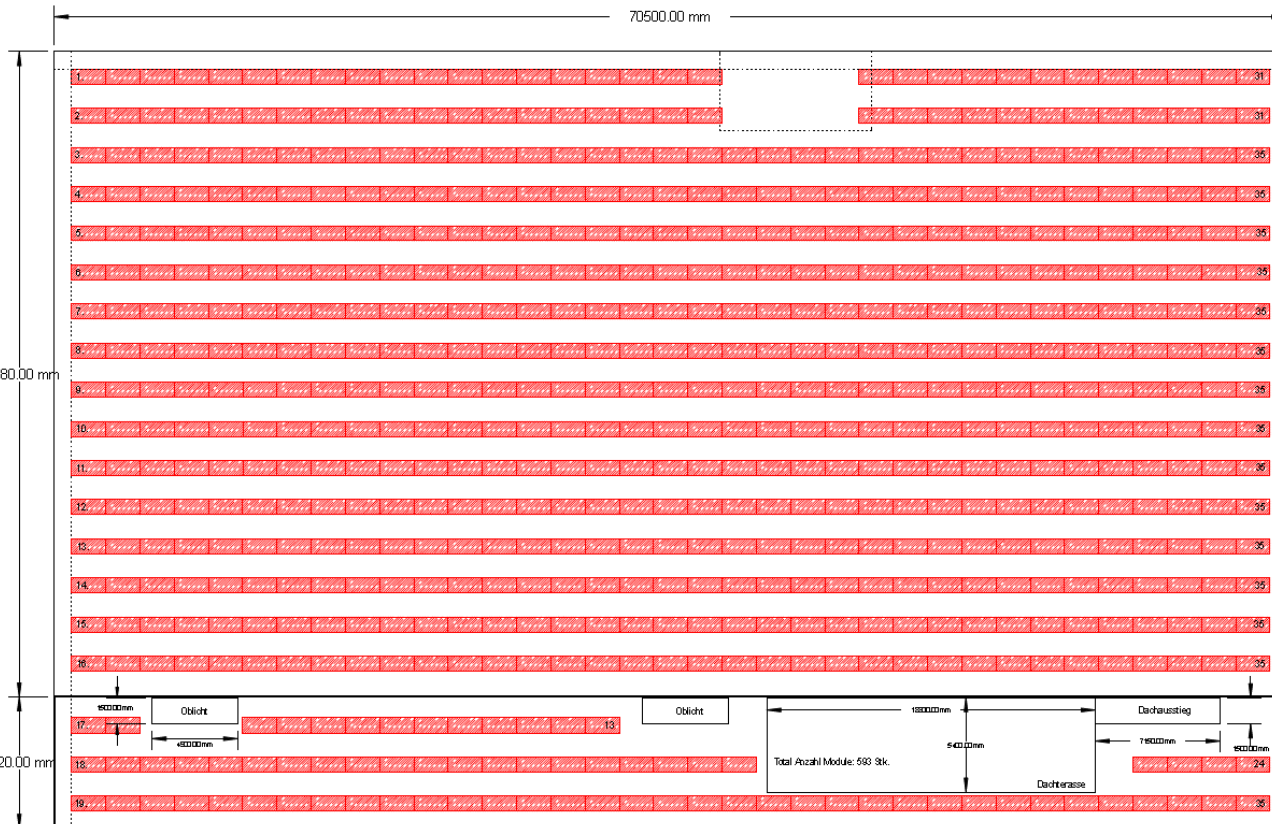
# Photovoltaikanlage

- 225'000 kWh Strom pro Jahr
- 622 Solarpanelen
- 1'200 m Gesamtlänge
- Strom für 60 Haushalte
- 58 Tonnen weniger CO<sub>2</sub>-Ausstoss im Jahr  
Das entspricht 22'500 Liter Öl oder einem Öltanklastwagen pro Jahr
- Produzierter Gesamtstrom (25 Jahre):  
5.6 Gigawatt

# Solarprojekt Padnal



Solarpanel: 280 Watt  
 Nennleistung: 174 kWp  
 Jahresprod.: 225'000 kWh



# Agenda

1. Eine Unternehmung im Wandel der Zeit
2. Neue Märkte ↔ neue Produkte
3. ela energiewelt





# Es weht ein eisiger Wind durch die Alpen

- allgemeiner **Rückgang Wintertourismus** in den Alpen
- **Zweitwohnungsinitiative** / Ausbau Umweltauflagen
- «**Nein**» zu olympische Winterspiele 2022/2026 in GR
- **fehlende Rendite Wasserkraft**, tiefere Wasserzinsen Gemeinden
- **Risikogeschäft** Tourismus, fehlendes Vertrauen der Banken
- **fehlende Strategie** der Politik und Tourismusorganisationen
- mörderischer **Preiskampf** zerstört Substanz



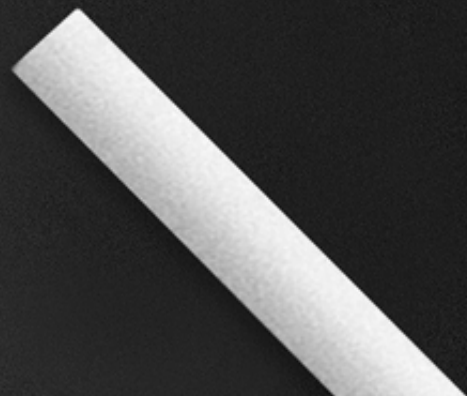


design  
ideas  
business  
operations  
motivation  
communication  
operations  
management  
success  
original  
finance  
vision

# INNOVATION

original

goals  
strategy  
finance  
invention  
teamwork  
ideas  
strategy  
communication  
focus  
innovate  
method  
creative  
development  
company  
business  
operations  
design





Temporary Spaces and a Life on the Move



# QUADRIN

Das neue Modulsystem von Uffer AG  
[www.quadrin.swiss](http://www.quadrin.swiss)



# Module in allen Dimensionen.



## **QUADRIN mono**

Ob Ferienhaus, Büro oder kleines Besucherzentrum. Ob temporär oder fix - QUADRIN mono ist eine flexible Lösung.



## **QUADRIN modul**

Grössere Gebäude wie Hotels oder temporäre Unterkünfte lassen sich ganz einfach aus einzelnen QUADRIN Modulen zusammenstellen.



## **QUADRIN event**

Ob als Pressezentrum, Showroom oder als repräsentative Veranstaltungsplattform, QUADRIN event erfüllt viele Wünsche.





- Strom mit Photovoltaikanlage
- Heizung und Warmwasser mit Solaranlage
- Regenwassertank
- Abwassertank

## MOBIL – AUTARK - NACHHALTIG



Parc Ela - Partner

genuin.  
autentico.  
echt.

graubünden

[www.parc-ela.ch](http://www.parc-ela.ch)



**BEVER  
LODGE**  
engadin







# Provisorische Studentenunterkunft 102 QUADRIN-Module



# Temporäre Projekte für saisonale Nutzung ausserhalb der Bauzonen





QUADRIN

modular living

 QUADRIN  
modular living

Event inside.







QUADRIN





QUADRIN





QUADRIN



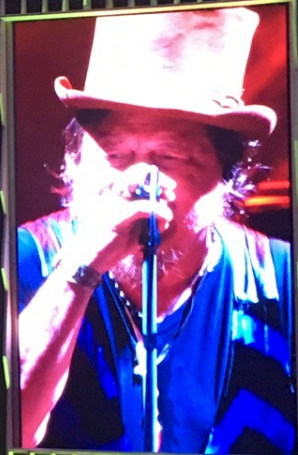
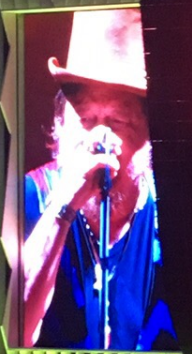






ENERGOS

Moon&Stars  
PIZZA GRANDE  
LOGGIONE





# QUADRIN



# Agenda

1. Eine Unternehmung im Wandel der Zeit
2. Neue Märkte ↔ neue Produkte
3. **ela energiewelt**

The logo for 'ela+ energiewelt' is positioned in the upper right corner. 'ela' is written in a white, lowercase, sans-serif font. To its right is a blue icon consisting of three curved lines that meet at a central point, resembling a stylized plus sign or a network node. Below 'ela+' is the word 'energiewelt' in a smaller, blue, lowercase, sans-serif font.

ela+  
energiewelt

Innovation, Eigeninitiative und Engagement zeichnen die ela energiewelt aus.

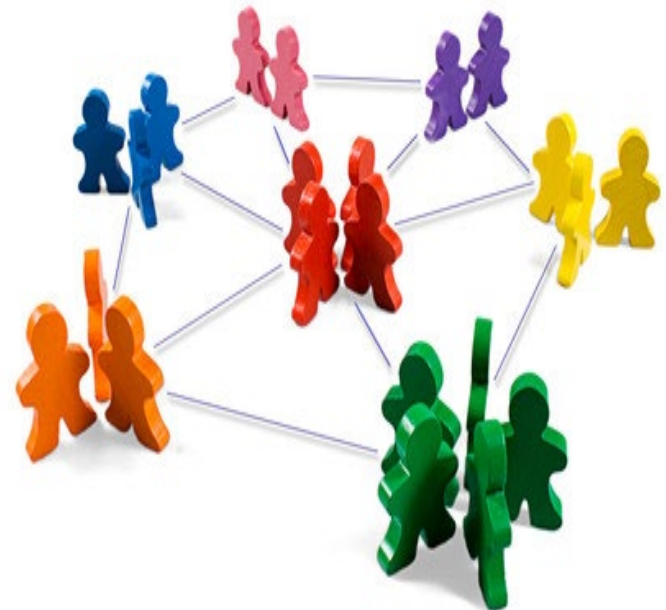
Sie handelt umweltsensibel und verantwortungsvoll, nutzt die regionalen Ressourcen und Potenziale und erhöht damit die Energieeffizienz und Lebensqualität in einer intakten Umwelt.

- Errichtung **Kompetenzzentrum** Bau + Energie um energieeffizientes und nachhaltiges Bauen zu verbreiten
- Überzeugung bei **Bauherrschaft** erzielen durch Vermittlung von Lebensgefühl in qualitativ hochstehenden Häusern
- Beteiligte **Partner** (Unternehmen und Institutionen) können vor Ort Passivhaus-Standard erläutern und vermarkten
- Potenzielle Bauherrschaften können **an einem Standort** diverse Baustandards kennen lernen und vor allem erleben
- Stärkung der **Kompetenzen** und Zugewinn von **Know-how**
- Schaffung neuer Märkte und Steigerung der **Wertschöpfung** in der Region

Die ela energiewelt ist als offenes Netzwerk in Form eines privaten Vereins strukturiert

## Träger der ela energiewelt

- Hauptpartner
- Partner
- Mitglieder
- Gönner





## Partnerschaften schaffen Mehrwerte



Wirtschaft



Energie



Schulung



Politik



Natur



## Gemeinsame Ziele verfolgen

- Erneuerbare Energien
- Energieeffizienz
- Natürliche Ressourcen
- Wertschöpfung / Einkommen

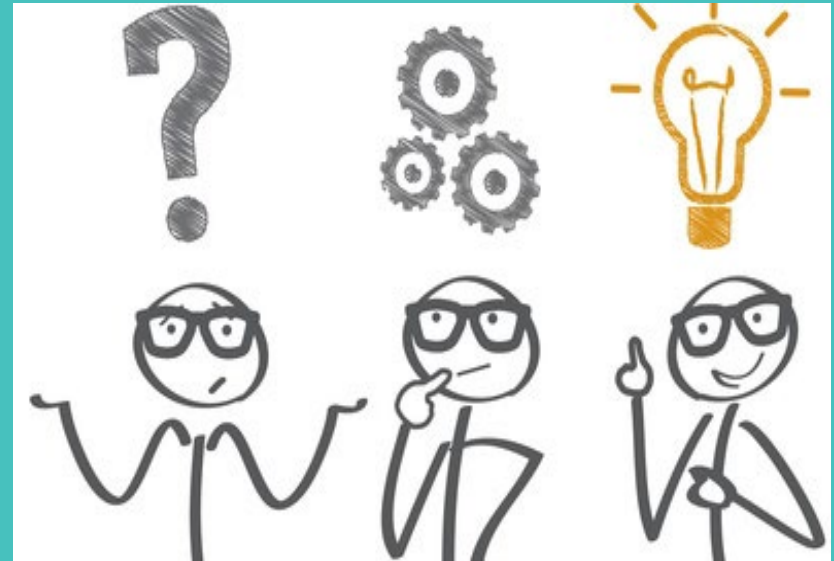
## Wir vermitteln Wissen und Dienstleistungen

- Die drei Haupttätigkeitsfelder der ela energiewelt sind:
  - ✓ Bauen
  - ✓ Energie
  - ✓ Mobilität
- Fachwissen wird gebündelt und an Interessierte in Form von Beratungen, Newslettern, Anlässen, Schulungen und in einer eigenen Ausstellung vermittelt.

## Gut beraten zu mehr Energieeffizienz

Kompetenzen aus einer Hand bei:

- Neubauten
- Sanierungen
- Umbauten
- Mobilität



## Gut beraten zu mehr Energieeffizienz

Kompetenzen aus einer Hand bei:

- Neubauten
- Sanierungen
- Umbauten
- Mobilität



## Energie-Erstberatung erleichtert den Einstieg



## Dienstleistungen der ela energiewelt

Erstberatung



Energiekonzepte



Sanierungskonzepte



GEAK Berichte



Thermografie



Solarenergie



## Dienstleistungen der ela energiewelt

Mobilität



Räume



Ausstellung



Elektrotankstelle





## Fit in die Zukunft...

### Heizkosten sparen in Ferienwohnungen

---

#### Wussten Sie...

- dass Sie durch eine Temperatur-Absenkung ihrer Heizung 30% und mehr einsparen können.
- oder jedes 6. Jahr gratis Heizen können
- Sparen ohne Komfortverlust
- Heizkosten senken und gleichzeitig den CO<sub>2</sub>-Ausstoss reduzieren
- Zukünftige Generationen werden es schätzen und uns dankbar sein!



## eMobil Expo vom 14.10.2018

- **Aussteller**  
ca. 20 PW und kleine Nutzfahrzeuge  
ca. 11 Marken  
ca. 10 E-Bikes und Elektro-Motorräder  
ca. 8 Aussteller mit PV-Anlagen, Batteriespeicher, Ladeinfrastruktur, Dienstleistungen u.a.m.
- **Besucher**  
ca. 500 Personen
- **Probefahrten**  
ca. 112 Probefahrten
- **Rahmenprogramm**  
Kinderprogramm / Kinderbetreuung  
Demonstration mit Elektrohaflinger
- **Gastwirtschaft**



## eMobil Expo

Elektrisch fahren und mit Sonnenstrom tanken



- Clever starten mit einer Erstberatung
- Konzeptionell planen und umsetzen
- Gebäudehülle optimieren  
Energieverbrauch halbieren
- Haustechnik modernisieren
- Nachhaltigen Betrieb schaffen



## Energieberatungen

- GEAKplus 17 Beratungsberichte
- Förderprogramm 6 Eingaben
- Energienachweis 6 Baueingaben
- Thermografie 1 Aufnahme mit Auswertung

## Wertschöpfung

- Beratungen / Energie-Berechnungen 68'150.00
- Wertschöpfungspotential bei Gesamtsanierung 8'855'000.00
- Sanierungsmassnahmen umgesetzt 5'660'000.00
- Fördergelder für ausgeführte Projekte 699'000.00



ela+  
energiewelt

Besten Dank für Ihre Aufmerksamkeit  
[www.ela-energiewelt.ch](http://www.ela-energiewelt.ch)