

Regione-Energia ABM



Strategia energetica e climatica Energia ABM (2021)

05.05.2022 – Michela Sormani – Ufficio Energia ABM

IL PROGETTO



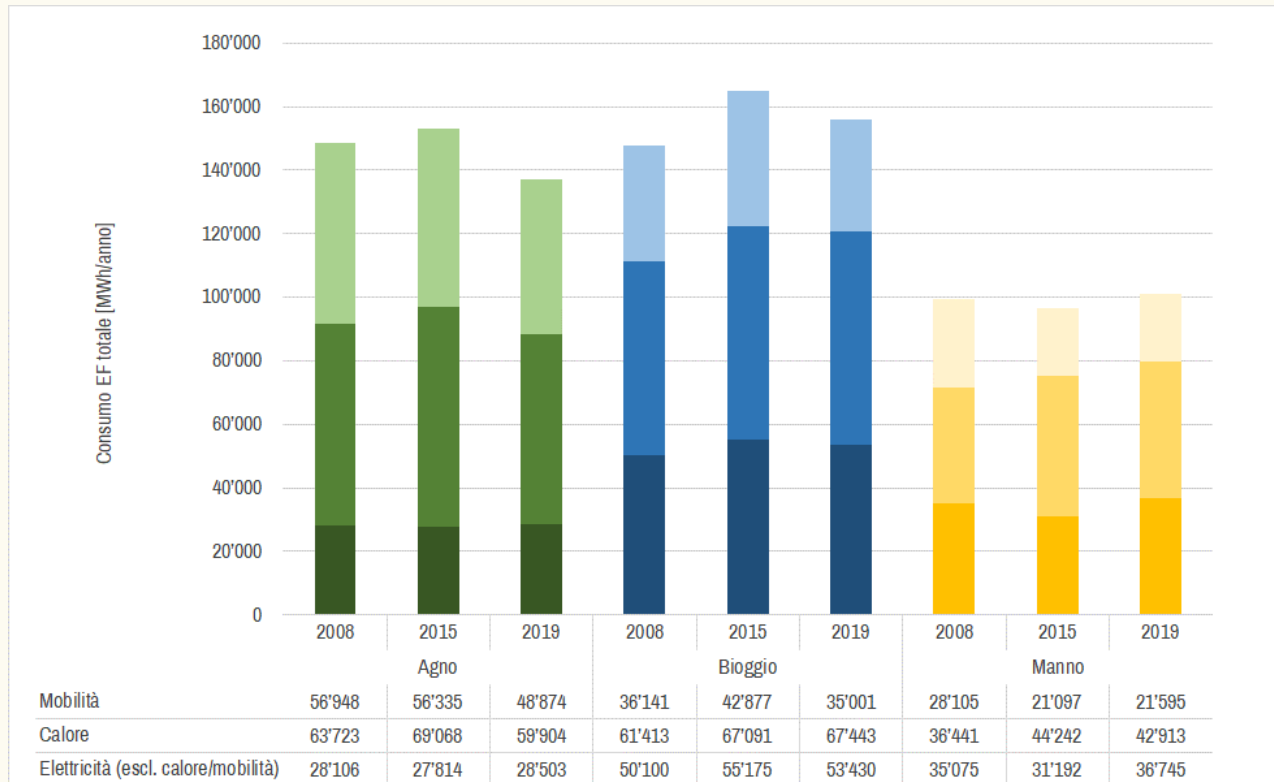
Obiettivi

- Aggiornare il bilancio energetico e delle emissioni (3a volta, base di dati 2019)
- Aggiornare gli obiettivi della politica energetica e climatica (Società a 2000 watt, Strategia energetica 2015, Strategia climatica a lungo termine)
- Aggiornare il piano di azione per i successivi 4 anni, includendo aspetti «smart» e attraverso un processo partecipativo

Informazioni di base

- Comune capofila: Bioggio
- Coordinamento: Gruppo di lavoro Energia ABM
- Mandatari: Enermi Sagl e SUPSI ISAAC per supporto alla parte «smart»

ENERGIA FINALE VS. 2015



- Energia finale: totale -4.9 %; calore -5.6%; elettricità +7.6%; mobilità -12.3% (metodo di bilancio!)
- Veicoli: elettrici x3; ibridi x2; benzina: -14%; diesel: -11%.

ENERGIA PRIMARIA VS. 2015

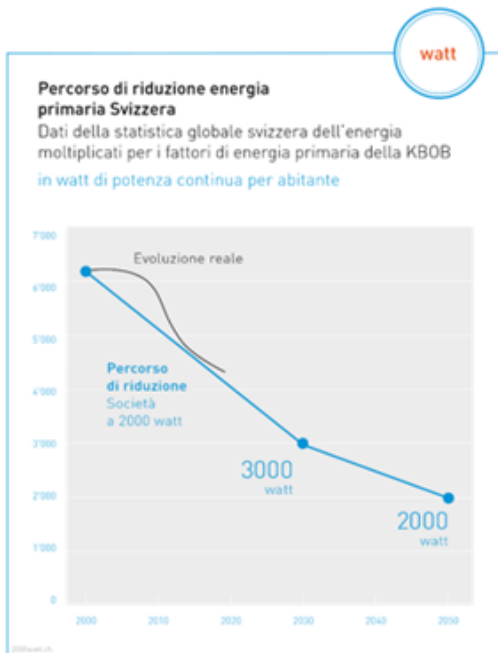


	Bilancio 2015 [watt/ab.]	Bilancio 2019 [watt/ab.]	Δ 2019-2015 [%]
Svizzera	4'810	4'399	-8.5%
Regione-Energia ABM	8'528	9'460	10.9%
Agno	5'635	5'539	-1.7%
Bioggio	11'310	12'507	10.6%
Manno	12'764	16'486	29.2%

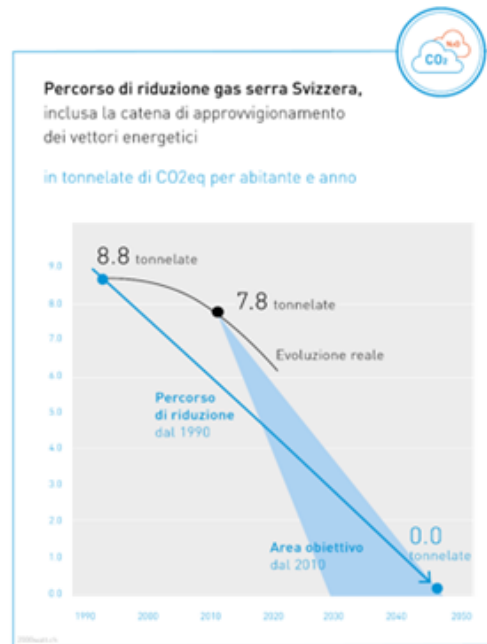
	Bilancio 2015 [t CO ₂ -eq./ab. anno]	Bilancio 2019 [t CO ₂ -eq./ab. anno]	Δ 2015-2019 [%]
Svizzera ¹	6.6	6.0	-9.1%
Regione-Energia ABM	13.5	14.5	7.3%
Agno	9.8	8.8	-10.2%
Bioggio	16.9	18.9	11.7%
Manno	19.3	24.8	28.5%

Gli aumenti rilevati per Bioggio e Manno sono da attribuire principalmente al consumo di elettricità proveniente da libero mercato e, per Manno, a un aumento del consumo di elettricità del 23.6% nel settore commercio e industria.

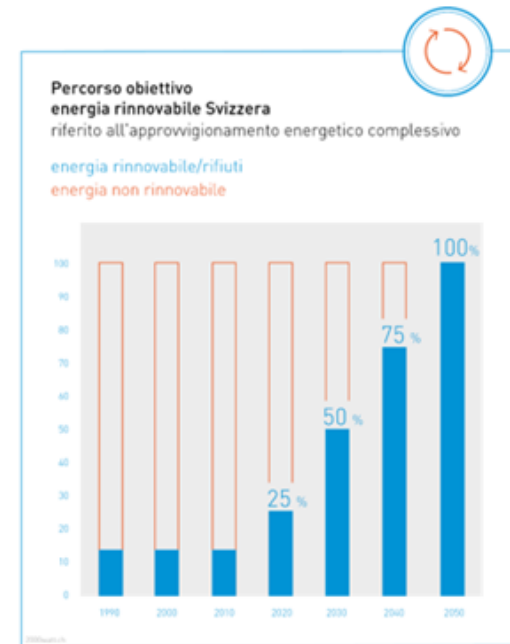
OBIETTIVI SOVRAORDINATI



- Obiettivo 1: efficienza energetica**
- 3000 watt per abitante entro il 2030
 - 2000 watt per abitante entro il 2050



- Obiettivo 2: neutralità climatica**
- 3 ton CO₂ per ab./anno entro il 2030
 - 0 ton CO₂ per ab./anno entro il 2050



- Obiettivo 3: 100% rinnovabili**
- consumo di energia 50% rinnovabile al 2030
 - consumo di energia 100% rinnovabile al 2050

I tre obiettivi della Società a 2000 watt traducono a livello locale e regionale gli obiettivi sovraordinati della Strategia energetica 2050 e delle Strategia climatica a lungo termine 2050 della Confederazione.

OBIETTIVI ENERGIA ABM



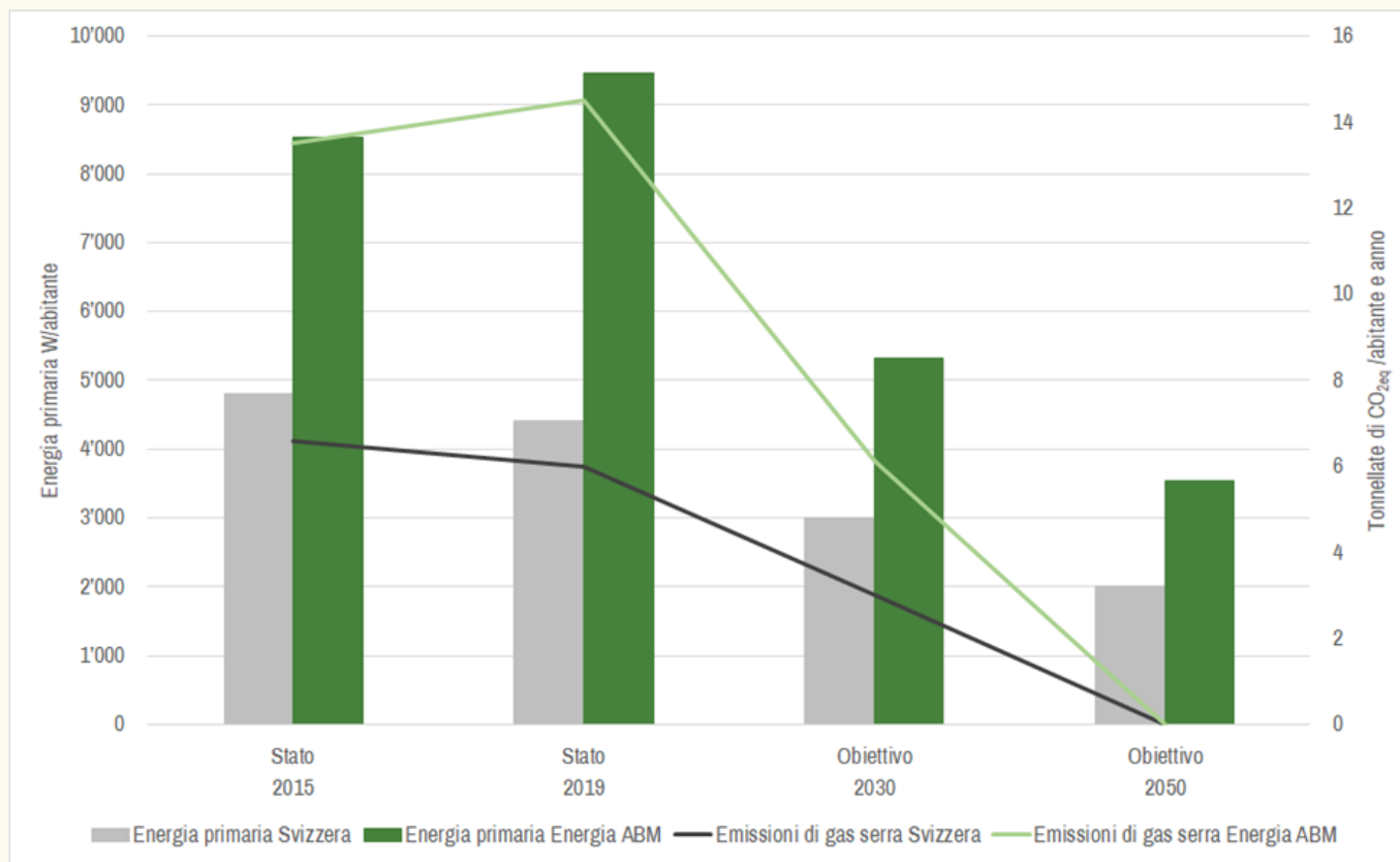
Efficienza energetica

	Bilancio 2015 [watt/ab.]	Bilancio 2019 [watt/ab.]	Vecchi obiettivi 2030 [watt/ab.]	Riduzione [%]	Nuovi obiettivi 2030 [watt/ab.]	Riduzione [%]	Obiettivi 2050 [watt/ab.]	Riduzione [%]
Svizzera	4'810	4'399	4'400	-8.5%	3'000	-38%	2'000	-58%
Regione ABM	8'528	9'460	7'803		5'319		3'546	
Ago	5'635	5'539	5'156		3'514		2'343	
Bioggio	11'310	12'507	10'349		7'054		4'703	
Manno	12'764	11'679	12'413		7'961		5'307	

Emissioni di gas serra

	Bilancio 2015 [t CO ₂ -eq./ab. a]	Bilancio 2019 [t CO ₂ -eq./ab. a]	Vecchi obiettivi 2030 [t CO ₂ -eq./ab. a]	Riduzione [%]	Nuovi obiettivi 2030 [t CO ₂ -eq./ab. a]	Riduzione [%]	Obiettivo 2050 [t CO ₂ -eq./ab. a]	Riduzione [%]
Svizzera	6.6	6.0	4.2	-36%	3.0	-55%	0.0 ¹⁷	-100%
Regione ABM	13.5	14.5	8.6		6.1			
Ago	9.8	8.8	6.2		4.4			
Bioggio	16.9	18.9	10.8		7.7			
Manno	19.3	24.8	12.3		8.8			

PERCORSO DI RIDUZIONE

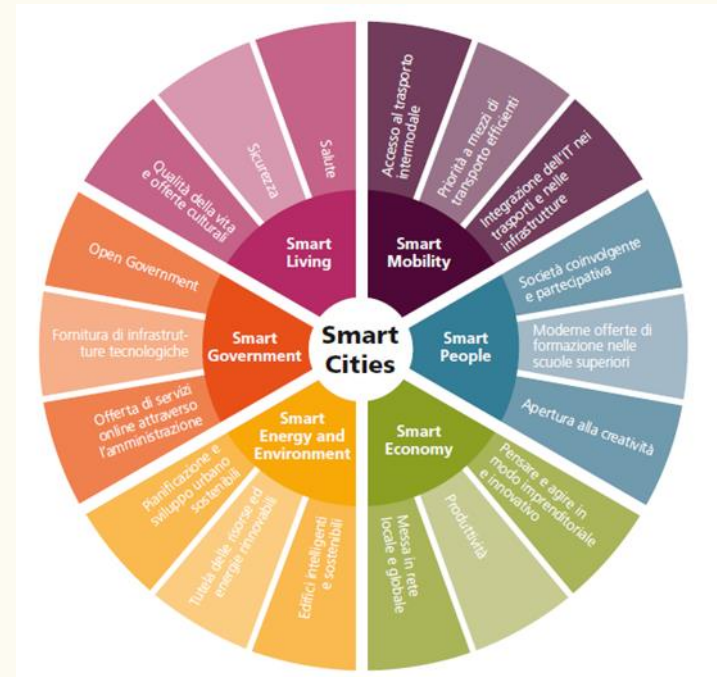


Percorso di riduzione Energia ABM aggiornato in base agli obiettivi energetici e climatici sovraordinati.

SMART CITY



- Sondaggio con la popolazione, per raccogliere spunti e idee
- [Video esplicativo](#)
- Pagina web dedicata sul sito www.energia-abm.ch con video integrato

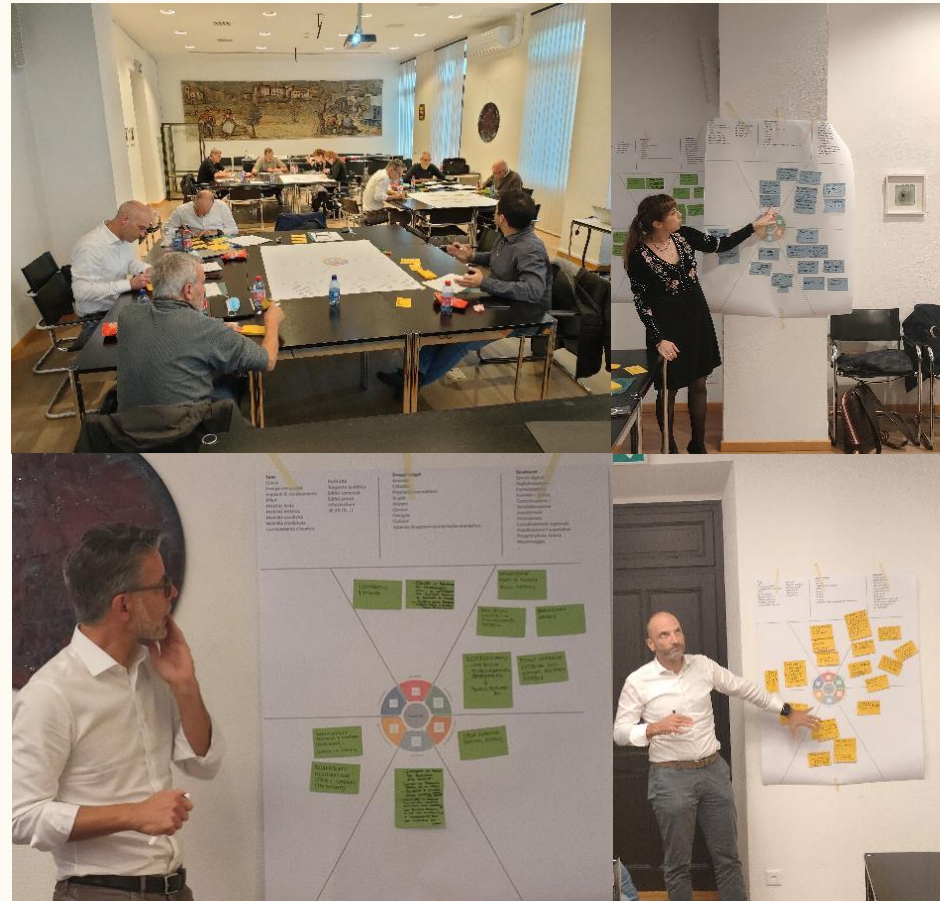


Smart City Wheel

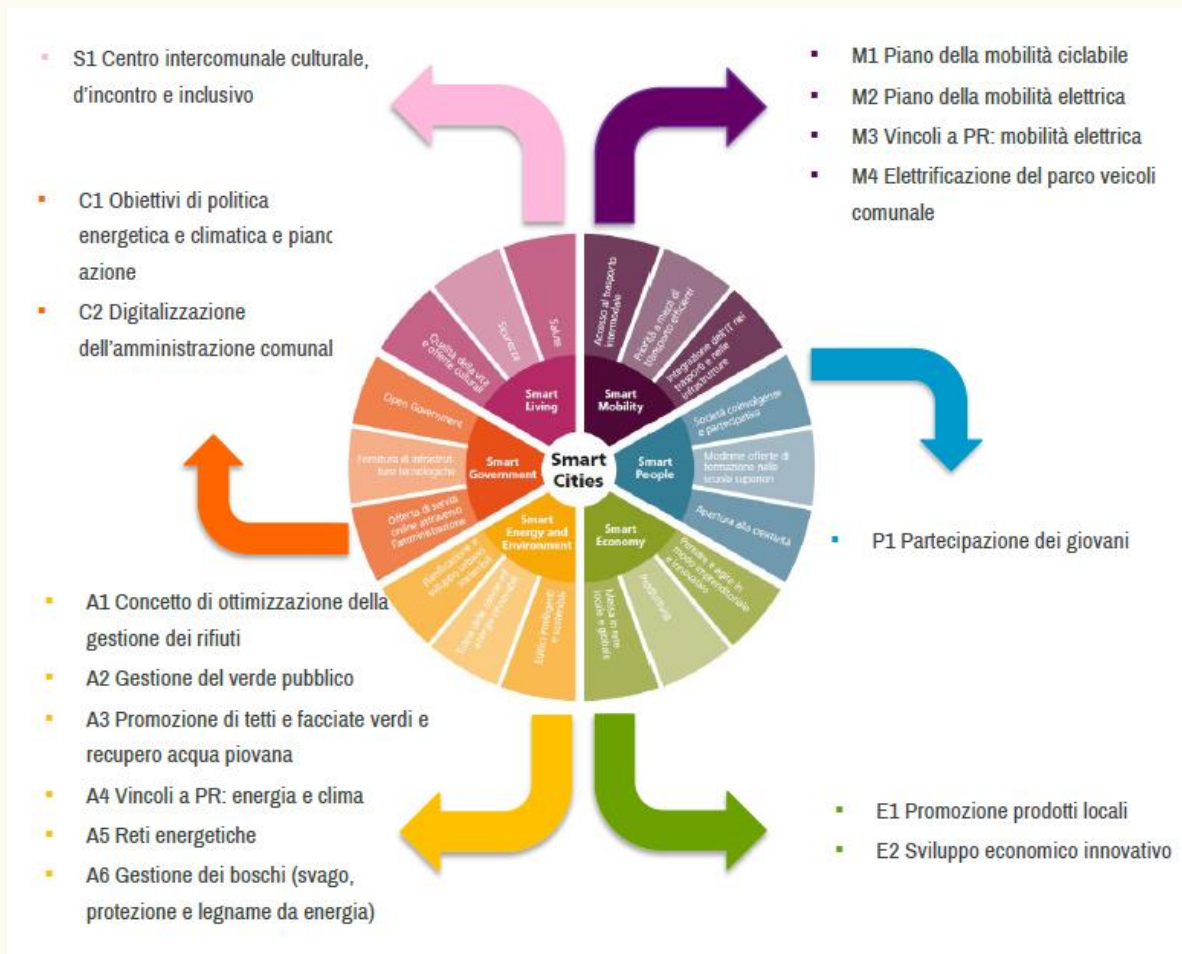
WORKSHOPS



- Workshop 1 con 11 rappresentanti dei 3 Comuni per definire le possibili misure del piano di azione
- Workshop 2 con 11 rappresentanti dei 3 Comuni per definire la priorità delle misure (assegnazione di un punteggio in forma anonima ad ognuna di esse)
- Misure suddivise in base alla Smart City wheel



PIANO DI AZIONE 2022-2026



CONCLUSIONI



- L'approvvigionamento energetico sul territorio ABM è sempre più sostenibile: negli ultimi anni c'è stato un chiaro aumento della produzione di calore ed elettricità da fonti energetiche rinnovabili
- L'85% del calore consumato è imputabile a gas naturale e olio combustibile e la quota di elettricità rinnovabile è diminuita dal 50% al 18% (libero mercato).
- La forte componente industriale presente sul territorio ABM non agevola il raggiungimento degli obiettivi della politica energetica e climatica.

GRAZIE PER L'ATTENZIONE



Energia ABM info@energia-abm.ch 077 529 86 33 www.energia-abm.ch

