



# **SENIORS ET PAYSAGES CHÂTEAU-D'ŒUX**

**2 DÉCEMBRE  
SMART CITY**

# ORDRE DU JOUR



Création du projet



Méthodologie



Contenu du projet



Questions et remarques

# CHÂTEAU-D'OEX



---

**Préalpes vaudoises & Paysages de montagne**

---

**Entre Gstaad & la Gruyère**

---

**Plus grande commune en superficie du canton de Vaud**

---

**% de seniors plus élevé que la moyenne vaudoise**

---

**Economie agricole & tourisme**

---

# PRÉMISSSE DU PROJET

2019, Diagnostic seniors

**PRO  
SENECTUTE**  
PLUS FORTS ENSEMBLE



**1<sup>ère</sup> collaboration entre la  
Commune de Château d'Oex &  
Pro Senectute**

# PROJETS-MODÈLES POUR UN DÉVELOPPEMENT TERRITORIAL DURABLE

- Appel à projets de la Confédération «Le paysage, un atout», 2020-2024
- Soutenu par la Fondation Leenaards
- Financement d'infrastructures par la Commune



Schweizerische Eidgenossenschaft  
Confédération suisse  
Confederazione Svizzera  
Confederaziun svizra

Office fédéral du développement territorial ARE  
Secrétariat d'Etat à l'économie SECO  
Office fédéral de l'environnement OFEV  
Office fédéral de l'agriculture OFAG  
Office fédéral du logement OFL  
Office fédéral de la santé publique OFSP  
Office fédéral des routes OFROU  
Office fédéral du sport OFSPO



FONDATION  
LEENAARDS



# OBJECTIFS DU PROJET

---

**Valoriser les paysages (pastoraux, urbanisés, historiques et folkloriques)**

---

**Faciliter son accès en créant des infrastructures**

---

**Redynamiser la région, la vie locale et son économie**

---

**Avoir une visée de reproductibilité de la méthodologie**

# EQUIPE DE PROJET

- **Eric Fatio**

**Porteur de projet et Conseiller municipal pour la Commune de Château-d' Oex**



- **Maude Rampazzo**

**Chargée de projet pour Pro Senectute**



- **Maude Renaud,**  
**Stagiaire Pro Senectute**

# MÉTHODOLOGIE

**PRO**  
**SENECTUTE**  
PLUS FORTS ENSEMBLE

## Unité Habitat et travail social communautaire

- Quartiers et villages solidaires
- → Projets urbains
- → Nouveaux projets



# LE COMMUNAUTAIRE

- **groupe de citoyens participe activement avec son gouvernement à améliorer son bien-être économique, social et culturel.**
- **renforcer la capacité d'agir des populations**
- **faire des communautés locales des actrices à part entière, capable de prendre soin de leurs propres besoins.**

# LES PROTAGONISTES

- Les seniors
- La commune
- Réseau
- Équipe de projet

**LA  
POPULATION  
CIBLE**

**Des compétences**

**Investissement  
citoyen**

**Miroir de la société**

# LA COMMUNE



Ecoute et collaboration



Répondre aux besoins de la population



Création d'un groupe consultatif



Maintien à domicile

# RÉSEAU

## Acteurs régionaux liés aux seniors ou/et aux paysages

### Exemples:

- Association du Jardin de la Motte
- Ecole à l'extérieur



# **EQUIPE DE PROJET**

---

**Emergence d'un groupe**

---

**Faciliter la création de groupe  
de travail**

---

**Coordination et communication  
entre les protagonistes**

---

**Suivi du projet**

# PROJET PILOTE

---

**Favoriser le lien social & les paysages**

---

**Définition commune**

---

**Basé sur les besoins des seniors**

---

**Groupes de travail (GT)**

**Groupes de**

**Travail (GT)**



# GT BALADE DIAGNOSTIC

- ❑ Une 10ème de balades diagnostic
- ❑ Un rapport après chaque balade
- ❑ Rapport transmis à la Commune
- ❑ Préavis en cours



# GT

## VIE DU VILLAGE

- Liste d'accueil « Les Abrazouverts »
- Sortie culturelle et évènement public
- Bourse d'échange de plantes automnale
- 2022: réseau d'autostop organisé  
«Je te pouce»



# GT

# SENTIERS THÉMATIQUES

- ❑ **Sentiers thématiques : proposer un parcours pour cheminer autour de bâtiments historiques**
- ❑ **Colline du temple : accessibilité et valoriser le Jardin de la Motte avec les partenaires**



# GT BANCS

- un prototype
- Critères et vote
- Discussion avec la Commune et proposition



# GT COMMUNICATION



**ARTICLES**



**FLYERS**



**LOGO**



# NOUVELLES ACTIVITÉS



Café rencontre



Jeux



Marche douce

# GROUPE DE COORDINATION

- ❑ Synthèse en commun & Echange des groupes de travail
- ❑ Nouvelles personnes participantes
- ❑ Rencontre toutes les 6 semaines



# FORUM

- Evènement public
- Faire venir de nouvelles personnes
- Informer sur le projet
- Travail d'équipe

Seniors et paysages

## À LA SOUPE !

LE VENDREDI 19 NOVEMBRE

À LA GRANDE SALLE

DE CHÂTEAU-D'OEX, DÈS 10 HEURES

Venez fêter avec nous l'avancée du projet  
Seniors et paysages.

De la bonne soupe et des gâteaux seront là pour  
vous accompagner durant l'évènement.

Ouvert à toutes les personnes curieuses du projet  
et désireuses de passer un moment convivial  
ensemble !

Pour plus d'informations :  
Maude Rampazzo 077 520 66 05  
Maude Renaud 078 879 28 10

Entrée avec certificat  
COVID obligatoire



Office fédéral du développement territorial ARE  
Secrétariat d'Etat à l'économie SECO  
Office fédéral de l'environnement OFEV  
Office fédéral de l'agriculture OFAG  
Office fédéral du logement OFL  
Office fédéral de la santé publique OFSP  
Office fédéral des routes OFROU  
Office fédéral du sport OFSPO



FONDATION  
LEENAARDS



PRO  
SENECTUTE  
PLUS FORTS ENSEMBLE



# VISIBILITÉ

- ❑ Article Journal Quartiers solidaires, octobre
- ❑ Film mandatée par l'OFSP
- ❑ Article «Caring Communities», Curaviva
- ❑ Collaboration avec autres projets-pilote et la Confédération

# ÉRIC FATIO

**CONSEILLER MUNICIPAL  
&  
PORTEUR DU PROJET**

---

demande surtout de  
l'écoute et du temps

---

s'appuyer sur un soutien  
méthodologique professionnel

---

les résultats obtenus seront au plus  
proche des besoins de la population et  
non des représentations de ces besoins

---

des réponses qui prennent en  
compte des collectifs de  
personnes

---

trouver la solution avec laquelle  
tout le monde pourrait vivre

# AVIS DES PARTICIPANT.E.S

---

Ambiance sympathique

---

Dialogues et nouvelles connaissances

---

(Re)-découverte des parcours et regard nouveau sur notre environnement

---

Sentiment d'être pris au sérieux

---

Propositions concrètes

---

Apprentissage

# LIMITES

Covid

Participation

Actions

Financières

# PLANIFICATION 2022



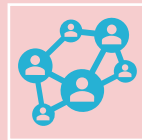
Groupe de travail



Sentiers thématiques et mobilité



Local



Ancrage du réseau

# SUIVI DU PROJET

**PRO  
SENECTUTE**

PLUS FORTS ENSEMBLE



[www.quartiers-solidaires.ch/cdo](http://www.quartiers-solidaires.ch/cdo)



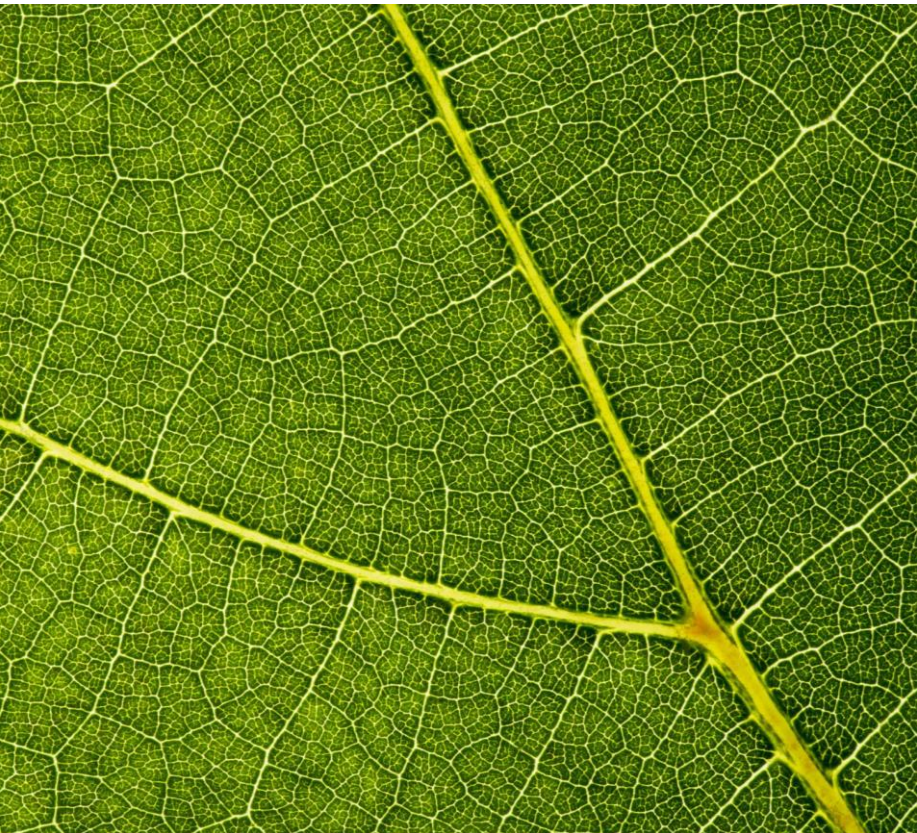
[Château-d'Œx \(VD\) : Comment faire des paysages de la région un atout pour les seniors \(admin.ch\)](#)



[Château-d'Œx, une vision du paysage par et pour les seniors - Fondation Leenaards - Favoriser la dynamique créatrice](#)



[Commune de Château-d'Œx \(VD\): une vision du paysage par et pour les seniors Projets-modèles 2020-2024 - Présentation des projets romands | Espazium](#)



**Merci**